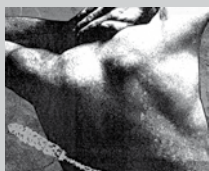




Shape economy 2

**Bewegtes Sitzen
für motivierendes Arbeiten**
*Sitting in motion
for motivating working*

Office



DAUPHIN

HumanDesign® Company

Syncro-Permanent-Balance®

Neue Impulse für dynamisches Sitzen

Fresh stimuli for the dynamic seated posture

Der ideale Bürodrehstuhl sollte jeder Bewegung des Benutzers folgen und gleichzeitig zum Haltungswechsel animieren. Die Syncro-Permanent-Balance®-Technik fördert die natürlichen Bewegungsimpulse, hält die Konzentrationsfähigkeit aufrecht und steigert die Leistungsfähigkeit – kontinuierlich und wirkungsvoll.

The ideal office swivel chair should follow the user's every movement while at the same time encouraging changes in posture. The Syncro-Permanent-Balance® mechanism encourages natural movements, maintains concentration and improves performance – continuously and effectively.

SB SH 38865

+ Armlehnen/Armrests 121

(SH 38875 = Syncro-Permanent-Balance® fixiert/fixed)

Drehstuhl mit hoher Vollpolster-Rückenlehne (**57 cm**), 7 cm höhenverstellbar mittels Easy-Touch-System. Armlehnen höhen- und breitenverstellbar mit PU-Armauflagen.

Swivel chair with high fully upholstered backrest (57 cm), height-adjustable (7 cm) while using Easy-Touch-System. Height- and width-adjustable armrests with PU armpads.



Option: Ergo-Neckenstütze

7 cm höhenverstellbar,
40° neigbar;
für Vollpolster- (SH 38965)
und Netzmodelle (SH 38665).

Option: Ergo neckrest

height-adjustable 7 cm,
adjustable tilt up to 40°; for
fully upholstered (SH 38965)
and mesh models (SH 38665).



SB Syncro-Permanent-Balance®

Merkmale

- Synchronbewegung stufenlos arretierbar
- Seitliche, schnelle Feineinstellung des Rückenlehnen-gegendrucks mit wenigen Umdrehungen
- Automatische Neigeverstellung von Sitz (bis -8° nach vorn) und Rückenlehne (82° bis 128° nach hinten)
- Automatische Bewegung von Sitz und Rückenlehne zu beiden Seiten (+/- 6°)
- Option: Arretierung der Syncro-Permanent-Balance® in der Nullstellung oder bei -6° Vorneigung
- Option: Sitztiefenverstellung mittels Schiebesitz (6 cm)

ST Syncro-Tension® (preisgünstiger Einstieg ohne Balance)

Features

- Synchronised movement can be infinitely locked
- Side-mounted fine adjustment of the backrest counter-pressure with just a few turns
- Automatic tilt adjustment for the seat (up to -8° towards the front) and backrest (82° up to 128° towards the rear)
- Seat and backrest automatically move to both sides (+/- 6°)
- Option: Locking of the Syncro-Permanent-Balance® movement in the zero position or at a forward tilt of -6°
- Option: Seat-depth adjustment using sliding seat (6 cm)

ST Syncro-Tension® (value-for-money-entry mechanism without balance)

SB SH 38265 + Armlehnen/Armrests 121 (SH 38275 = Syncro-Permanent-Balance® fixiert/fixed)

Drehstuhl mit mittelhoher Rückenlehne (**50 cm**), 9 cm höhenverstellbar, gepolstert mit Kunststoff-Außenschale. Armlehnen höhen- und breitenverstellbar mit PU-Armauflagen.

Swivel chair with medium high backrest (50 cm), height-adjustable (9 cm), upholstered with plastic outer shell. Height- and width-adjustable armrests with PU armpads.

SB SH 38465

Drehstuhl mit hoher Rückenlehne (**58 cm**).

Swivel chair with high backrest (58 cm).



Kunststoff-Außenschale
Außenschale umschließt und schützt das Polster
Plastic outer shell
Outer shell covers and protects upholstery

Varianten auf einen Blick

Variants at a glance



Syncro-Tension®

Syncro-Permanent-Balance®

ST SH 38250

SB SH 38260

ST SH 38850

SB SH 38860

ST SH 38550

SB SH 38560

| | operator | comfort | mesh |
|--|---|---|---|
| Sitztiefenverstellung (Option) Seat-depth adjustment (option) | 6 cm | 6 cm | 6 cm |
| Sitzneigeverstellung nach vorne Seat-tilt adjustment to the front | - 8° (SB) | - 8° (SB) | - 8° (SB) |
| Sitzneigeverstellung lateral Seat-tilt adjustment to the side | +/- 6° (SB) | +/- 6° (SB) | +/- 6° (SB) |
| Rückenlehnenhöhe Backrest height | 50 cm | 57 cm | 61 cm |
| Lumbalstütze (Option) Lumbar support (option) | Tiefe/Depth 3,5 cm | Tiefe/Depth 3,5 cm | Höhe/Height 8 cm (Standard) |
| Armlehnen (Option) Armrests (option) | 2F/3F/4F Auflagen/Armpads PU | 2F/3F/4F Auflagen/Armpads PU | 2F/3F/4F Auflagen/Armpads PU |
| Fußkreuze, Varianten Bases, variants | Kunststoff/Plastic Aluminium/Aluminium | Kunststoff/Plastic Aluminium/Aluminium | Kunststoff/Plastic Aluminium/Aluminium |

www.dauphin.de
www.dauphin-group.com

Vertrieb/Distribution:

Dauphin HumanDesign® Group GmbH & Co. KG

Espanstraße 36

D 91238 Offenhausen

Tel.

+49 (9158) 17-700

E-Mail

info@dauphin-group.com

Hersteller/Manufacturer:

Bürositzmöbelfabrik Friedrich-W. Dauphin GmbH & Co.

Espanstraße 29

D 91238 Offenhausen

+49 (9158) 17-0

info@dauphin.de



DAUPHIN